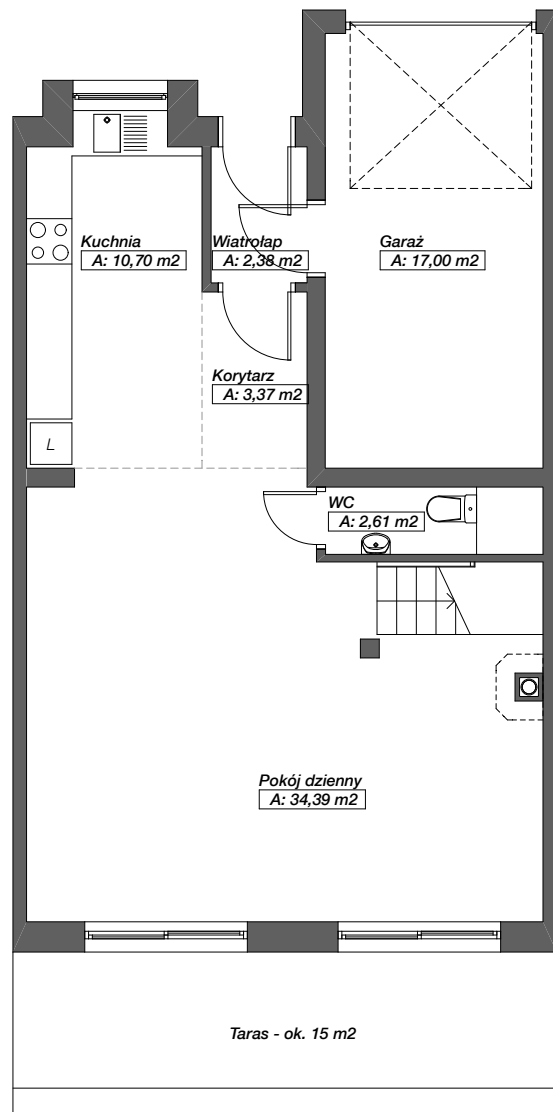
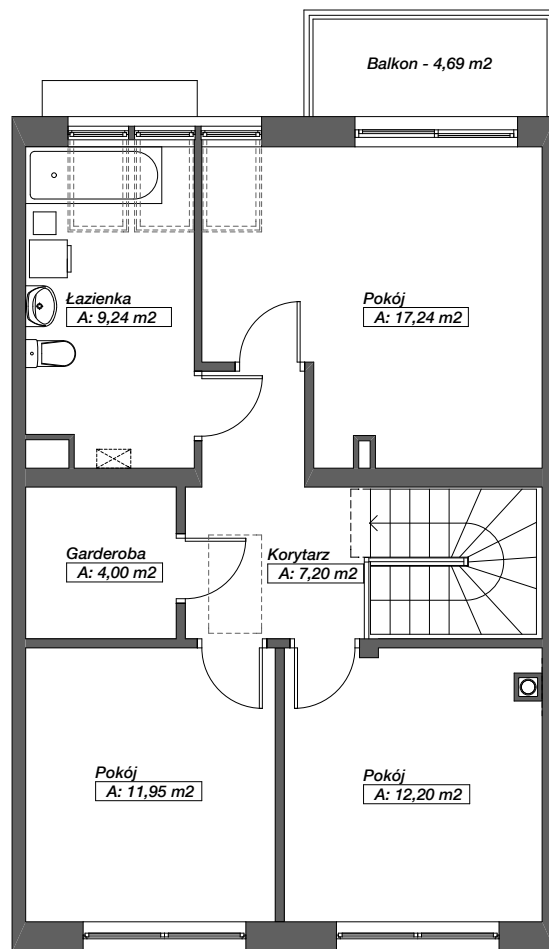




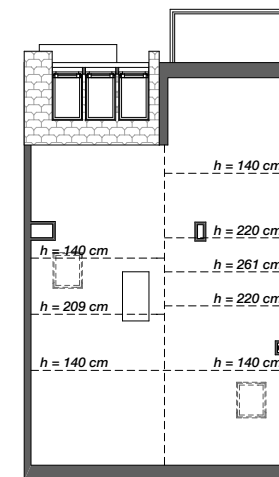
RZUT PARTERU - skala 1:100



RZUT PIĘTRA - skala 1:100



RZUT PODDASZA - skala 1:200



ZESTAWIENIE POWIERZCHNI

Wiatrołap	2,38 m ²
Korytarz	3,37 m ²
WC	2,61 m ²
Kuchnia	10,70 m ²
Pokój dzienny	34,39 m ²
Garaż	17,00 m ²
Schody	2,14 m ²

Parter 72,59 m²

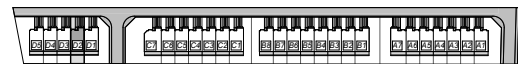
Korytarz	7,20 m ²
Garderoba	4,00 m ²
Łazienka	9,24 m ²
Pokój	11,95 m ²
Pokój	12,20 m ²
Pokój	17,24 m ²
Schody	4,40 m ²

Piętro 66,41 m²

RAZEM 139,00 m²

Poddasze	16,52 m ²
(pow. podłogi)	62,77 m ²)

USYTUOWANIE BUDYNKU NA TERENIE INWESTYCJI



ZESPÓŁ BUD. D ZESPÓŁ BUD. C ZESPÓŁ BUD. B ZESPÓŁ BUD. A

BUDYNEK D2

Szczecin, dz. nr 24/4